

Combinateur M-Combiner Lite monophasé MC100L



Principales caractéristiques

Sécurité et fiabilité

- Conception IP65 pour les installations à l'intérieur et à l'extérieur
- Tests de fiabilité dans des conditions extrêmes
- Isolation renforcée pour une sécurité améliorée

Capacité de puissance élevée

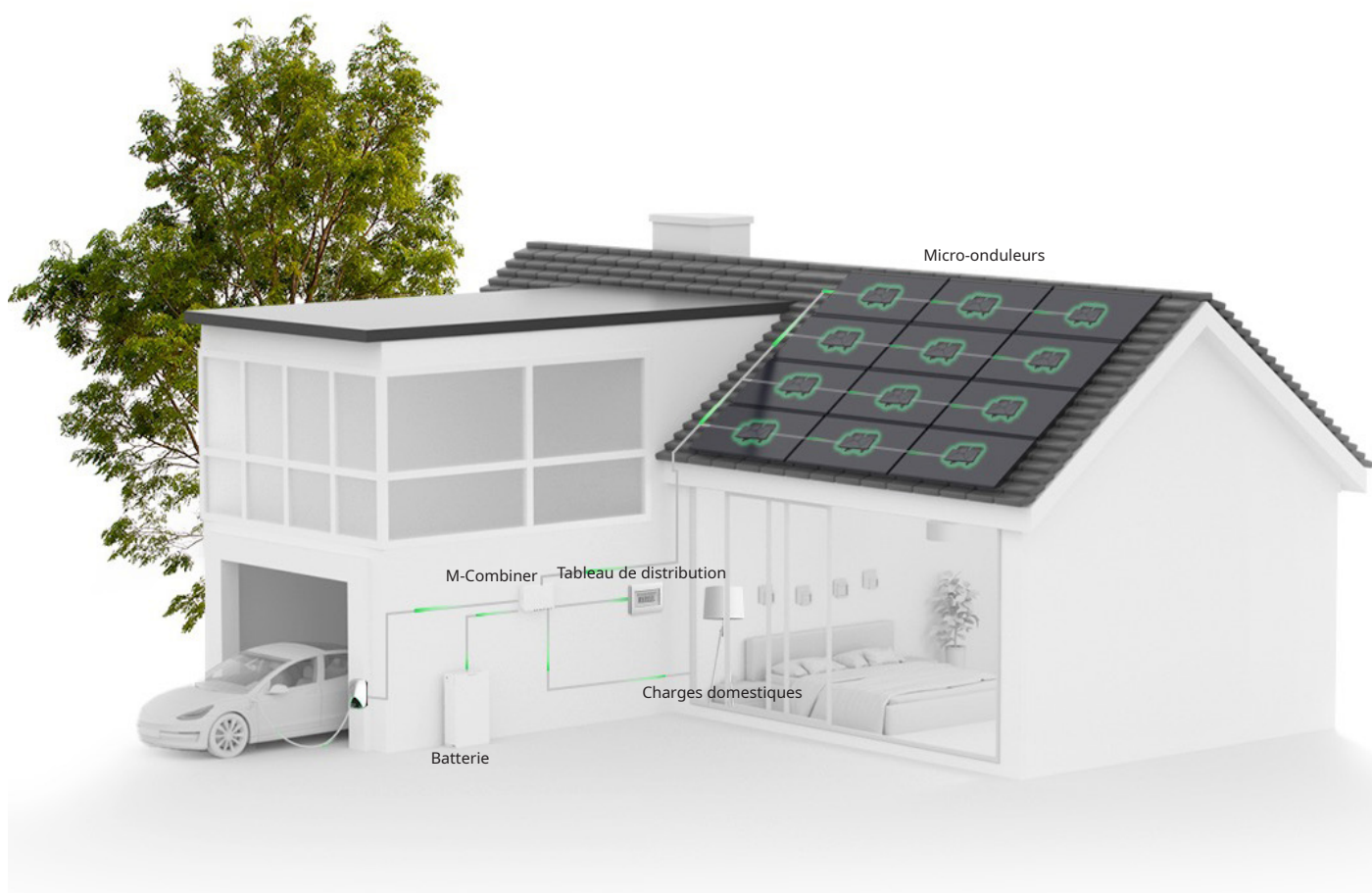
- Puissance PV max. jusqu'à 3.6 kW
- Capacité de batterie max. jusqu'à 7 kWh

Flexibilité et intelligence

- Gestion à distance de l'électricité domestique
- Communication bidirectionnelle entre les appareils et Atmoce-Cloud
- Application tout-en-un qui vous guidera pour l'installation et la configuration

Installation facile

- Pré-installé et pré-connecté
- Activation facile du système via l'application Atmozen
- Conception légère



Éléments	Unité	MC100L
Contenu du combinateur		
M-Gateway Lite		1 panneau
Parafoudre		1 unité, In: 20 kA, 2 pôles
Disjoncteur côté Parafoudre		1 unité, 25 A, 2 pôles
Disjoncteur côté PV		1 unité, 20 A, 2 pôles
Disjoncteur côté réseau		1 unité, 63 A, 2 pôles, DDR 30 mA
Disjoncteur côté batterie		1 unité, 32 A, 2 pôles
TC de batterie		1 TC, avec une précision jusqu'à 0,1 %
Interface de TC de consommation		1 interface de signal TC, avec une précision jusqu'à 0,1 %
Relais PV		25A Relais intégrés
Paramètres électriques		
Configuration du réseau		Monophasé
Tension nominale	V	220/230/240
Plage de tension de opération (L à N)	V	184 à 276
Fréquence nominale	Hz	50/60
Plage de fréquence étendue	Hz	45 à 65
Nombre max. de branches PV		1
Courant PV max./branche	A	20
Courant de batterie max.	A	32
Capacité de batterie max.	kWh	7
Courant nominal de TC	A	80
Catégorie de surtension		III
Protection contre les surtensions AC de		TYPE II
Courant nominal du relais	A	20
Max. courant de relais	A	25
Paramètres mécaniques		
Dimensions (L x H x P)	mm	337 × 237 × 99
Poids	kg	2,4
Plage de température ambiante	°C	-30 à 50
Refroidissement		Convection naturelle
Indice de protection du boîtier		Extérieur, IP65
Tailles de câbles ^a	mm ²	Côté PV : 2,5 à 4 Côté réseau : 6 à 10 Côté batterie : 4 à 6
Tailles de câbles de communication	mm ²	0.25 à 0.75
Communication		CPL, Wi-Fi, BLE, ETH, CAN
Niveau sonore	dB	< 25
Altitude	m	3 000
Classe de protection		II
Degré de pollution		III

a. Reportez-vous aux réglementations électriques locales pour sélectionner la taille du câble.

Éléments	Unité	MC100L
Interfaces de communication		
Côté PV	CPL	Support
Côté réseau		1 interface pour TC de consommation
Côté batterie	CAN	Support
Côté charge	ETH	1 interface, auto-adaptabilité 100 Mb/10 Mb
Atmoce-Cloud	Wi-Fi	2,4 GHz
	ETH	1 interface, auto-adaptabilité 100 Mb/10 Mb
Application Atmozen	BLE	2,4 GHz
Voyants		3 LED
Conformité		
Sécurité		IEC 61439-1/-2
Santé		IEC 62311
CEM		EN 301 489-1/-17, IEC 61000-6-1/-2/-3/-4
Spectre radioélectrique		EN 300 328
CPL		EN 50065-1/-2




ATMOCE

Copyright © Atmoce Holding B.V. 2025. Tous droits réservés.

Aucune partie de ce document ne peut être reproduite ou transmise sous quelque forme ou par quelque moyen que ce soit sans le consentement écrit préalable d'Atmoce Holding B.V.

Avis de marque

ATMOCE Atmoce et le logo  **ATMOCE** sont des marques ou des marques déposées d'Atmoce Holding B.V. D'autres marques, noms de produits, services et noms d'entreprises mentionnés sont la propriété de leurs propriétaires respectifs.

Avertissement général

Les informations contenues dans ce document peuvent inclure des déclarations prospectives, y compris, mais sans s'y limiter, des déclarations concernant les résultats financiers et opérationnels futurs, les portefeuilles de produits futurs, les nouvelles technologies, etc. Un certain nombre de facteurs peuvent entraîner des résultats et des développements réels qui diffèrent sensiblement de ceux exprimés ou sous-entendus dans les déclarations prospectives. Par conséquent, ces informations sont fournies à titre indicatif uniquement et ne constituent ni une offre ni une acceptation. Atmoce peut modifier les informations à tout moment sans préavis.