

M-Gateway
MG100



Principales caractéristiques

Intelligence

- Gestion d'énergie domestique intelligente
- Permet la gestion à distance
- Application tout-en-un qui vous guidera pour l'installation et la configuration

Hautes performances

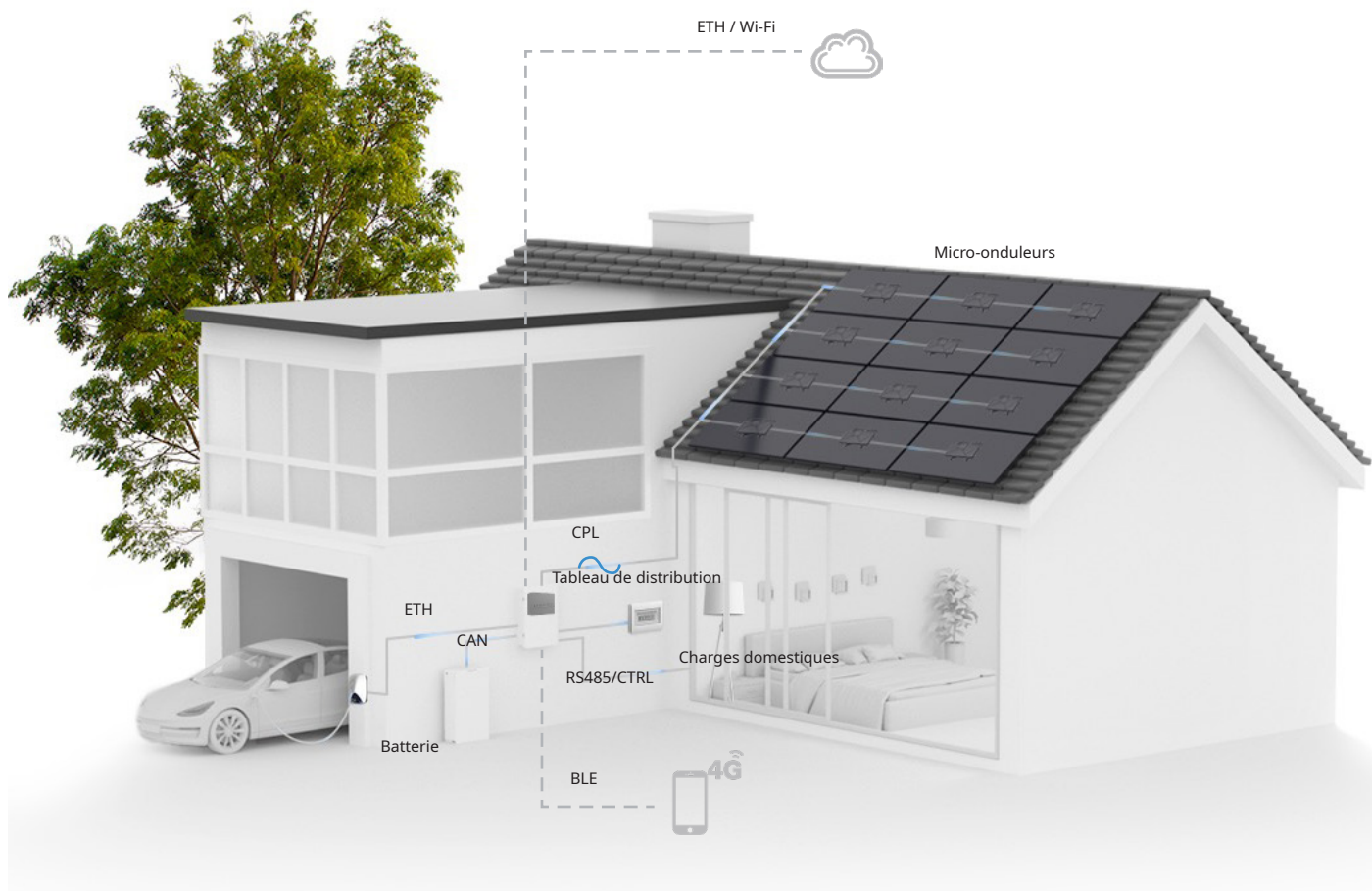
- Nombre max. de micro-onduleurs jusqu'à 90
- Plusieurs méthodes de communication : CPL, Wi-Fi, ETH, BLE, RS485, CAN, etc.

Communication fiable

- Communication simultanée Bluetooth et Wi-Fi
- Haute fiabilité en CPL
- Communication stable

Utilisation facile

- Pré-installé et pré-connecté
- Activation facile du système via l'application Atmozen
- Adaptation à différents scénarios



Éléments	Unité	MG100	
Paramètres électriques			
Configuration du réseau		Monophasé	Triphasé
Tension nominale	V	220/230/240	220/380 Vac., 230/400 Vac, 3/N~
Plage de tension opérationnelle (L à N)	V		184 à 276
Fréquence nominale	Hz		50/60
Plage de fréquence étendue	Hz		45 à 65
Consommation d'énergie	W		< 5 (sans appareil USB) < 20 (avec appareil USB)
Catégorie de surtension			III
Protection contre les surtensions AC de			TYPE II
Paramètres mécaniques			
Dimensions (L x H x P)	mm		221 × 148 × 42
Poids	kg		0,6
Plage de température ambiante	°C		-30 à 65
Refroidissement			Convection naturelle
Indice de protection du boîtier			IP30
Communication			CPL, Wi-Fi, BLE, ETH, CAN, RS485
Niveau sonore	dB		< 25
Altitude	m		3 000
Classe de protection			II
Degré de pollution			II
Interfaces de communication			
Côté PV	CPL		Support
	TC de micro-onduleur	1 interface de TC	3 interfaces de TC
Côté réseau	TC de consommation		1 interface de TC
Côté batterie	CAN		Support
	TC de batterie	1 interface de TC	3 interfaces de TC
Côté charge	ETH		1 interface, auto-adaptabilité 100 Mb/10 Mb
	E/S numérique		4 sorties numériques (DO) 12 V, 3 entrées numériques (DI)
	RS485		Support
M-Relay	RS485		Support
Atmoce-Cloud	Wi-Fi		2,4 GHz
	ETH		1 interface, auto-adaptabilité 100 Mb/10 Mb
Application Atmozen	BLE		2,4 GHz
Voyants			3 LED
Conformité			
Sécurité			IEC 61439-1/-2
Santé			IEC 62311
CEM			EN 301 489-1/-17, IEC 61000-6-1/-2/-3/-4
Spectre radioélectrique			EN 300 328
CPL			EN 50065-1/-2




ATMOCE

Copyright © Atmoce Holding B.V. 2025. Tous droits réservés.

Aucune partie de ce document ne peut être reproduite ou transmise sous quelque forme ou par quelque moyen que ce soit sans le consentement écrit préalable d'Atmoce Holding B.V.

Avis de marque

ATMOCE Atmoce et le logo  **ATMOCE** sont des marques ou des marques déposées d'Atmoce Holding B.V. D'autres marques, noms de produits, services et noms d'entreprises mentionnés sont la propriété de leurs propriétaires respectifs.

Avertissement général

Les informations contenues dans ce document peuvent inclure des déclarations prospectives, y compris, mais sans s'y limiter, des déclarations concernant les résultats financiers et opérationnels futurs, les portefeuilles de produits futurs, les nouvelles technologies, etc. Un certain nombre de facteurs peuvent entraîner des résultats et des développements réels qui diffèrent sensiblement de ceux exprimés ou sous-entendus dans les déclarations prospectives. Par conséquent, ces informations sont fournies à titre indicatif uniquement et ne constituent ni une offre ni une acceptation. Atmoce peut modifier les informations à tout moment sans préavis.